



TAKEUCHIで働く皆様へ

新型コロナウイルス対策

●感染拡大させないために…

✓ しっかりと手洗いでする

補助的にアルコールの手指消毒剤を使用します。手洗いの方が効果的と言われています。



✓ マスクの着用

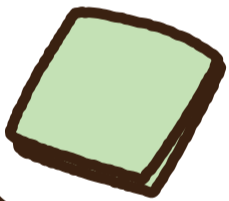
お客様の前でも、断って着用しましょう。

CHECK



✓ 咳・くしゃみエチケット

咳やくしゃみがでるときはマスク装着、ハンカチや衣類で鼻・口を覆いましょう。



✓ 顔に接触しない

人は1日に平均300回顔を触ると言われています。できるだけ顔への接触は避けましょう。



✓ 風邪症状がある場合は会社を休む

「風邪かな?」と思ったら、症状が軽くても会社を休みましょう。

STOP!

大切なこと

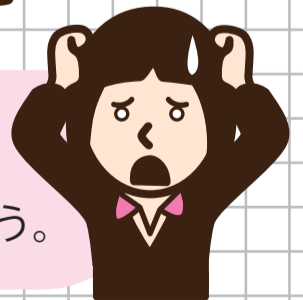
不確かな情報を拡散しない!

SNSやテレビの情報で一喜一憂せず、必ず事実を確認する。



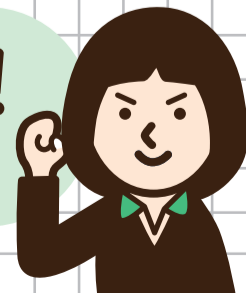
敵は感染者ではなくウイルス!

予防に努めても一定の確率で感染します。感染者を責めず予防に努めましょう。



正確な情報と冷静な判断で乗り切る!

気合いではなく、正確な情報と冷静な判断で乗り切りましょう。



ご相談は成増総務部までご連絡下さい! TAKEUCHI株式会社